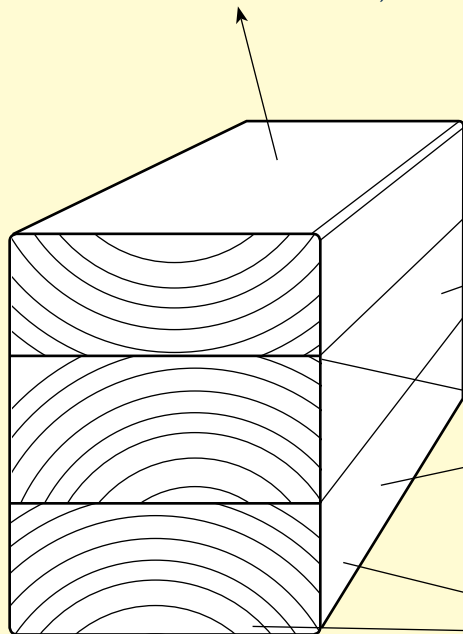


Travi Lamellare

STRUTTURA

Abete, contenuto d'umidità 8-12%
Spessore delle Lamelle 40 mm

Assortito secondo DIN 4074 S 10,5 3



Incollaggio melaminico (fuga chiara incollata) secondo DIN 1052 testato su tutte le sollecitazioni climatiche, incollaggio d'alta qualità grazie ad un sistema di microonde, ecologico.

Piallato 4 lati puliti, con angoli smussati, tolleranze dimensionali secondo EN 390, qualità standard con casi di nodo passante, senza bluettature e rosato.

BS 11 e BS 14 secondo la DIN 1052 I/Al omologazione per l'incollaggio e controllo qualità secondo FMPA Stoccarda, omologato secondo le norme ecologiche ÖNOREM EN dall'istituto per la ricerca del legno in Austria.

DATI TECNICI

MATERIALE SEMPRE DISPONIBILE NEL NS. MAGAZZINO DIVERGIATE

		ALTEZZA in cm													
		12	14	16	20	24	28	32	36	40	44	48	52	56	60
LARGHEZZA in cm	10	X	X	X	X										
	12			X	X	X	X								
	16			X	X	X	X	X	X	X					
	18				X	X	X	X	X	X		X			
	20				X	X	X	X	X	X	X	X	X	X	X

Base 10/12 - Lunghezza mt. 13,50

Base 16/18/20 - Lunghezza mt. 18,00

MATERIALE SEMPRE DISPONIBILE ALLA PRODUZIONE

		ALTEZZA in cm															
		10	12	14	16	20	24	28	32	36	40	44	48	52	56	60	
LARGHEZZA in cm	6		30		21												
	8	36	30	24	21	18	15		NUMERO DI ASTE PER PACCO								
	10	24	20	16	21	12	10	8									
	12		20		21	12	10	8	6	6	6						
	14			16	14	12	10	8	6	6	6						
	16				14	12	10	8	6	6	6	4	4				
	18					12	10	8	6	6	6	4	4	4			
	20					12	10	8	6	6	6	4	4	4	2	2	

Pacchi con pellicola protettiva a protezione della luce. Lunghezza standard 12 - 13,5 - 16 - 18 m. Formati speciali e imballaggio singolo a richiesta.

Travi Lamellare

DATI TECNICI SUPPLEMENTARI

Se utilizzate le travi lamellare dovrete verificare:

La sollecitazione del legno soprattutto all'aperto, è considerevole, a causa delle variazioni di temperatura e di umidità. Anche sul lamellare possono verificarsi delle screpolature da ritiro, anche se essenzialmente ridotte al minimo. A causa della struttura variabile delle lamelle incollate le screpolature corrono soprattutto lungo le fughe di incollaggio.

Questo fenomeno non rientra tra i difetti di lavorazione, ma dipende dalle caratteristiche del materiale. Le screpolature da ritiro sono ammesse e non creano problemi di sicurezza fino ad 1/6 della larghezza dell'elemento secondo norma DIN 1052.

Aiuto per la misurazione di travi lamellari

Tensione ammessa alla flessione = 11 N/mm²

Tipo di legno secondo ÖN DIN 4074 - BS11-I

Di Flession: L/300

Modulo elastico: 11000 N/mm²

Resistenza al fuoco: F30 freccia massima ammessa

Carico	2,0	3,0	4,0	5,0	6,0	7,0	8,0	9,0	10,0	11,0	2,0	kN/m
Appoggio												b/h cm
1,0	6/12 8/10	6/12 8/10	6/12 8/10	6/12 8/10	6/12 8/10	6/14 8/10	6/14 8/10	6/14 8/12	6/14 8/12	6/16 8/12	6/16 8/12	
2,0	6/14 8/16 10/10	6/16 8/12 10/12	6/18 8/14 10/12	6/20 8/16 10/12	8/16 10/14 12/12	8/18 10/14 12/14	8/18 10/16 12/14	8/20 10/16 12/16	8/20 10/18 12/16	8/20 10/18 12/16	8/22 10/20 12/18	
3,0	6/20 8/16 10/14 12/14	8/18 10/16 12/16 14/14	8/20 10/18 12/16 14/16	8/22 10/18 12/18 14/18	8/22 10/20 12/18 14/18	8/24 10/22 12/20 14/18	10/24 10/22 12/20 16/18	10/24 10/22 14/20 16/20	10/26 10/22 14/22 16/20	10/26 12/24 14/22 16/22	10/28 12/24 14/22 16/22	
4,0	8/20 10/18 12/18 14/16	8/22 10/22 12/20 14/20	8/24 10/24 12/22 14/20	10/24 12/24 14/22 16/22	10/26 12/24 14/24 16/22	10/28 12/26 14/24 16/24	12/28 14/26 16/24 18/24	12/30 14/28 16/26 18/24	12/32 14/28 16/28 18/26	12/32 14/30 16/28 18/26	12/36 14/30 16/30 18/28	
5,0	8/24 10/24 12/22 14/20	10/26 12/24 14/24 16/22	10/28 12/28 14/26 16/24	12/30 14/28 16/26 18/26	12/30 14/30 16/28 18/26	12/32 14/30 16/30 18/28	12/36 14/32 16/30 18/30	12/36 14/36 16/32 18/30	12/40 14/36 16/36 18/30	12/40 14/40 16/36 18/32	12/40 14/40 16/36 18/32	
6,0	10/28 12/26 14/24 16/24	12/30 14/28 16/26 18/26	12/32 14/30 16/30 18/28	12/36 14/36 16/36 18/30	12/36 14/36 16/36 18/32	12/40 14/36 16/36 18/36	14/40 16/36 18/36 20/36	14/40 16/40 18/36 20/36	16/40 18/40 20/36 -	16/44 18/40 20/40 -	16/44 18/44 20/40 -	
7,0	12/30 14/28 16/28 18/26	12/36 14/32 16/32 18/30	12/40 14/36 16/36 18/32	12/40 14/40 16/36 18/36	14/40 16/40 18/40 20/36	14/40 16/40 18/40 20/36	16/40 18/44 20/40 -	16/44 18/44 20/40 -	16/44 18/44 20/44 -	18/44 20/44 -	20/44 -	
8,0	12/36 14/32 16/32 18/30	12/40 14/40 16/36 18/30	14/40 16/40 18/40 20/36	16/44 18/40 20/40 -	16/44 18/44 20/44 -	18/44 20/44 -	18/44 -	18/44 -	18/44 -	18/44 -	18/44 -	
9,0	12/40 14/36 20/32	16/40 18/40 20/36	16/44 18/44 20/40	20/44 -	-	-	-	-	-	-	-	
10,0	14/40 16/40 20/36/	16/44 18/44 20/40	-	-	-	-	-	-	-	-	-	

TITOLI E CERTIFICAZIONI

